



# CÂBLE ANTIVOL 3 EN 1 POUR ENCOCHE

3IN1 lock cable for notch



## Instructions

Mode d'emploi / Instrucciones / Instruções

MCAV3IN1KEY

## FR - NOS REMERCIEMENTS

**Félicitations pour votre achat et merci pour la confiance que vous accordez à T'nB. Nos produits sont conformes aux réglementations et aux normes en vigueur. Nous vous conseillons avant l'utilisation de ce produit de lire attentivement les instructions et les consignes de sécurité, et de conserver ce manuel.**

### CONSIGNES DE SECURITE IMPORTANTES

- Aucune garantie ne pourra être appliquée en cas de mauvaise utilisation.
- T'nB décline toute responsabilité en cas de non-respect des consignes de sécurité
- Manipulez le produit avec précaution.
- Ne placez pas d'objet inflammable, de substance explosive ou d'objet dangereux à proximité de votre produit
- Conservez votre produit hors de portée des enfants.
- Ce produit n'est pas conçu pour être utilisé par des personnes (y compris les enfants) dont les capacités physiques, sensorielles ou mentales sont réduites, ou des personnes dénuées d'expérience ou de connaissance, sauf si elles ont pu bénéficier, par l'intermédiaire d'une personne responsable de leur sécurité, d'une surveillance ou d'instructions préalables concernant l'utilisation du produit
- N'utilisez pas votre produit s'il a subi un choc ou des dommages.
- Utilisez uniquement les accessoires fournis.
- T'nB décline toute responsabilité en cas de vol ou de dégradation. Un anti-vol permet de retarder le vol et non de l'éviter.
- Conserver les documentations d'origine relatives au produit pour s'y référer ultérieurement.

### INSTALLATION

#### 1. Sélectionnez la compatibilité avec votre encoche antivol :

#### STATE 1



#### K Nano slot



#### K T-bar slot



Confirm the position from groove of cylinder.  
\* Original position for 3x7mm & 2.5x6mm slot.

Si votre encoche antivol est un modèle Nano (2,5 x 6mm) ou T-bar (3x7 mm), vous n'avez rien à changer au réglage d'origine du câble antivol.

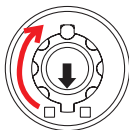
## STATE 2



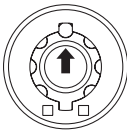
Take the adjust tool ( Red Key ) and put the key's bulge into the groove of cylinder, then rotate the red key 180° change to another position. And take out the red key.

Si votre encoche antivol est un modèle Wedge (3,2 x 4,5mm) utilisez la clé rouge incluse pour effectuer une rotation du système à 180° dans le sens des aiguilles d'une montre. Pour repasser du mode Wedge aux modes Nano et T-Bar, effectuez l'opération inverse en tournant à nouveau le système à 180° avec la clé rouge.

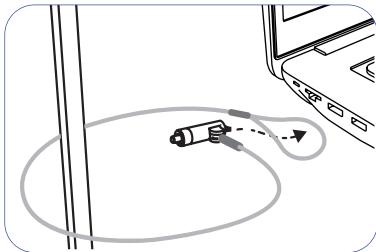
## STATE 2



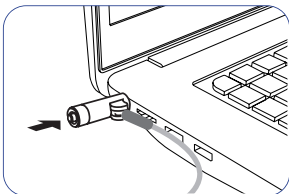
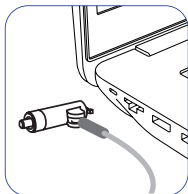
## STATE 1



### 2. Comment verrouiller votre PC avec le câble antivol :

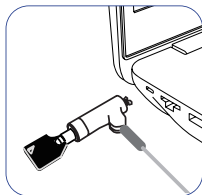
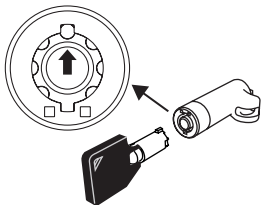


a) Faites une boucle autour d'un objet fixe comme le pied de votre bureau



b) Insérez le verrou dans l'encoche antivol de votre PC et enfoncez le poussoir autant que vous pouvez. L'antivol possède 2 crans en mode Nano et T-Bar, et un cran en mode Wedge, selon le type d'encoche de votre PC.

### **3. Comment déverrouiller l'antivol :**



Utilisez la clé noire et tournez à 90° dans le sens des aiguilles d'une montre afin de déverrouiller l'antivol.

### **BESOIN D'AIDE ?**

Soucieux de la satisfaction de nos clients, vous avez la possibilité de nous contacter sur [info@t-nb.com](mailto:info@t-nb.com). Entretien, dépannage, informations diverses sur ce produit, veuillez consulter notre site internet : [www.t-nb.com](http://www.t-nb.com)

## EN - OUR THANKS

**Congratulations on your purchase and thank you for the trust you have placed in T'nB. Our products comply with the all relevant regulations and standards. Before using this equipment, we recommend that you read the instructions and safety instructions carefully and keep this manual for future reference.**


### IMPORTANT SAFETY INSTRUCTIONS

- Warranty will not apply in case of misuse.
- T'nB is not liable for failure to follow these safety instructions.
- Handle the product with care.
- Do not place flammable objects, explosive substances, or hazardous items near the product.
- Keep the product out of reach of children.
- This product is not intended for use by individuals (including children) with reduced physical, sensory, or mental capabilities, or by those lacking experience or knowledge, unless they have been given supervision or instruction concerning the use of the product by a person responsible for their safety.
- Do not use the product if it has been dropped or damaged.
- Only use the accessories provided.
- T'nB declines all responsibility in case of theft or damage. An anti-theft device serves to delay theft and not to prevent it.
- Keep the original product-related documentation for future reference»

### INSTALLATION


#### 1. Select compatibility with your security slot:

**STATE 1**




**K Nano slot**

6mm  
2.5mm  
Front view



**K T-bar slot**

7mm  
3mm  
Front view



Confirm the position from groove of cylinder.  
\* Original position for 3x7mm & 2.5x6mm slot.

If your security slot is a Nano model (2.5 x 6mm) or T-bar model (3 x 7mm), you don't need to change the original setting of the security cable.

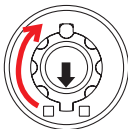
## STATE 2



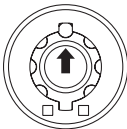
Take the adjust tool ( Red Key ) and put the key's bulge into the groove of cylinder, then rotate the red key 180° change to another position. And take out the red key.

If your security slot is a Wedge model (3.2 x 4.5mm), use the included red key to rotate the system 180° clockwise. To switch back from Wedge mode to Nano and T-Bar modes, perform the reverse operation by turning the system 180° again with the red key.

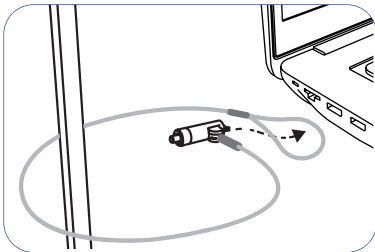
## STATE 2



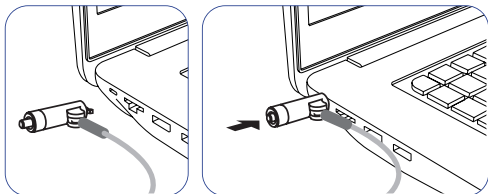
## STATE 1



### 2. How to lock your PC with the security cable:

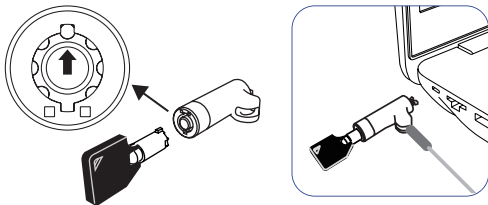


a) Loop the cable around a fixed object such as the leg of your desk.



b) Insert the lock into your PC's security slot and press the plunger as much as you can. The security lock has 2 positions in Nano and T-Bar modes, and 1 position in Wedge mode, depending on the type of your PC's slot:

### **3. How to unlock the security cable:**



Use the black key and turn it 90° clockwise to unlock the security cable.

### **NEED HELP?**

Concerned about the satisfaction of our customers, you can contact us at [info@t-nb.com](mailto:info@t-nb.com). Maintenance, troubleshooting, miscellaneous information about this product, please visit our website: [www.t-nb.com](http://www.t-nb.com)

## ES - AGRADECIMIENTOS

Enhorabuena por su compra y gracias por confiar en T'nB. Nuestros productos cumplen la normativa en vigor. Antes de utilizar este producto le recomendamos que lea detenidamente las instrucciones y las normas de seguridad y que conserve este manual para futuras consultas.

### NORMAS DE SEGURIDAD IMPORTANTES


- La garantía no se aplicará en caso de mal uso.
- T'nB no se responsabiliza por el incumplimiento de estas instrucciones de seguridad.
- Maneje el producto con cuidado.
- No coloque objetos inflamables, sustancias explosivas o artículos peligrosos cerca del producto.
- Mantenga el producto fuera del alcance de los niños.
- Este producto no está diseñado para ser utilizado por personas (incluidos los niños) con capacidades físicas, sensoriales o mentales reducidas, o por aquellas que carezcan de experiencia o conocimiento, a menos que hayan recibido supervisión o instrucciones sobre el uso del producto por parte de una persona responsable de su seguridad.
- No utilice el producto si ha sufrido un golpe o daño.
- Utilice únicamente los accesorios proporcionados.
- T'nB declina toda responsabilidad en caso de robo o daño. Un dispositivo antirrobo sirve para retrasar el robo y no para evitarlo.
- Conservar la documentación original relacionada con el producto para referencia futura.

### INSTALACIÓN


#### 1. Seleccione la compatibilidad con su ranura de seguridad:

**STATE 1**

**K Nano slot**



**K T-bar slot**



Confirm the position from groove of cylinder.  
\* Original position for 3x7mm & 2.5x6mm slot.

Si su ranura de seguridad es un modelo Nano (2,5 x 6mm) o T-bar (3 x 7mm), no necesita cambiar la configuración original del cable de seguridad.



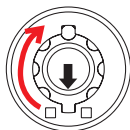
## STATE 2



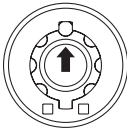
Take the adjust tool ( Red Key ) and put the key's bulge into the groove of cylinder, then rotate the red key 180° change to another position. And take out the red key.

Si su ranura de seguridad es un modelo Wedge (3,2 x 4,5mm), utilice la llave roja incluida para girar el sistema 180° en el sentido de las agujas del reloj. Para cambiar del modo Wedge a los modos Nano y T-Bar, realice la operación inversa girando el sistema 180° nuevamente con la llave roja.

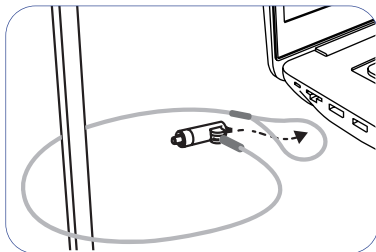
## STATE 2



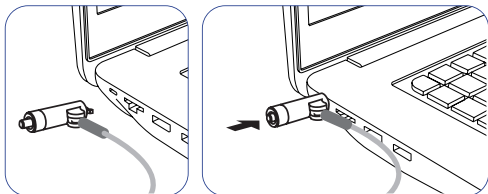
## STATE 1



### 2. Cómo bloquear su PC con el cable de seguridad:

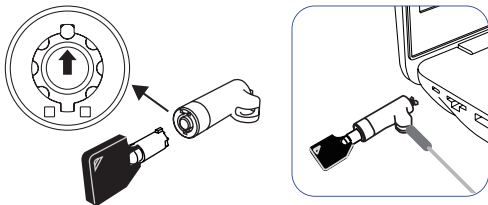


a) Pase el cable alrededor de un objeto fijo, como la pata de su escritorio.



b) Inserte la cerradura en la ranura de seguridad de su PC y presione el pulsador tanto como pueda. La cerradura de seguridad tiene 2 posiciones en los modos Nano y T-Bar, y 1 posición en el modo Wedge, dependiendo del tipo de ranura de su PC.

### **3. Cómo desbloquear el cable de seguridad:**



Utilice la llave negra y gírela 90° en el sentido de las agujas del reloj para desbloquear el cable de seguridad.

### **¿NECESITA AYUDA?**

Nos preocupamos por nuestros clientes, por ello, puede contactarnos en [info@t-nb.com](mailto:info@t-nb.com). Para aspectos relacionados con el mantenimiento, la reparación u otros datos sobre el producto, consulte nuestra página web: [www.t-nb.com](http://www.t-nb.com)

## PT - OS NOSSOS AGRADECIMENTOS

**Parabéns pela sua compra e obrigada pela confiança depositada na T'nB. Os nossos produtos estão em conformidade com os regulamentos e normas em vigor. Aconselhamos que, antes da utilização deste produto, leia atentamente as instruções e as recomendações de segurança e que guarde este manual.**




### INSTRUÇÕES DE SEGURANÇA IMPORTANTES

- A garantia não será aplicada em caso de mau uso.
- A T'nB isenta-se de responsabilidade por não cumprimento destas instruções de segurança.
- Manuseie o produto com cuidado.
- Não coloque objetos inflamáveis, substâncias explosivas ou itens perigosos perto do produto.
- Mantenha o produto fora do alcance das crianças.
- Este produto não é destinado ao uso por pessoas (incluindo crianças) com capacidades físicas, sensoriais ou mentais reduzidas, ou por aquelas sem experiência ou conhecimento, a menos que tenham recebido supervisão ou instrução sobre o uso do produto por alguém responsável por sua segurança.
- Não use o produto se ele tiver sido derrubado ou danificado.
- Use apenas os acessórios fornecidos.
- T'nB não se responsabiliza por roubo ou danos. Um dispositivo antirroubo serve para retardar o roubo e não evitá-lo
- Manter a documentação original relacionada ao produto para referência futura.

### INSTALAÇÃO

#### 1. Selecione a compatibilidade com a sua ranhura de segurança:

**STATE 1**

|   |   |  |
|---|---|--|
|  | <b>K Nano slot</b><br>6mm<br>2,5mm<br>Front view<br> | <b>K T-bar slot</b><br>7mm<br>3mm<br>Front view<br> |
|---|---|--|

Confirm the position from groove of cylinder.  
\* Original position for 3x7mm & 2.5x6mm slot.

Se a sua ranhura de segurança for um modelo Nano (2,5 x 6mm) ou T-bar (3 x 7mm), não é necessário alterar a configuração original do cabo de segurança.

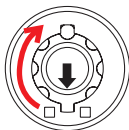
## STATE 2



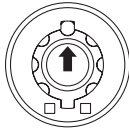
Take the adjust tool ( Red Key ) and put the key's bulge into the groove of cylinder, then rotate the red key 180° change to another position. And take out the red key.

Se a sua ranhura de segurança for um modelo Wedge (3,2 x 4,5mm), utilize a chave vermelha incluída para girar o sistema 180° no sentido horário. Para voltar do modo Wedge para os modos Nano e T-Bar, realize a operação inversa, girando novamente o sistema 180° com a chave vermelha.

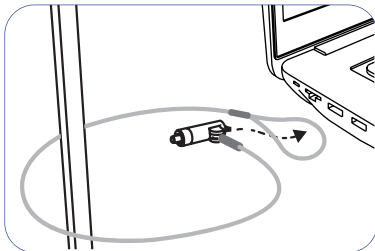
## STATE 2



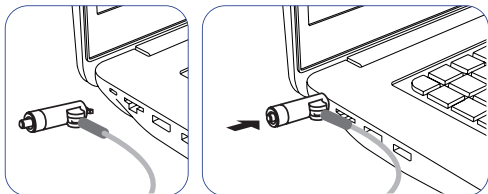
## STATE 1



### 2. Como bloquear o seu PC com o cabo de segurança:

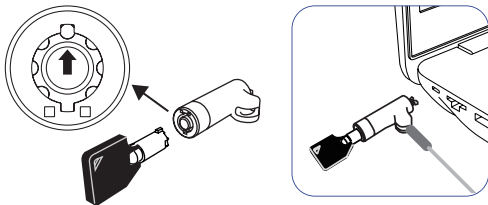


a) Passe o cabo ao redor de um objeto fixo, como o pé da sua mesa.



b) Insira a trava na ranhura de segurança do seu PC e pressione o êmbolo o máximo que puder. A trava de segurança tem 2 posições nos modos Nano e T-bar, e 1 posição no modo Wedge, dependendo do tipo de ranhura do seu PC.

### **3. Como desbloquear o cabo de segurança:**



Utilize a chave preta e gire-a 90° no sentido horário para desbloquear o cabo de segurança.

### **PRECISA DE AJUDA?**

Preocupados com a satisfação dos nossos clientes, fornecemos a possibilidade de nos contactar através do email [info@t-nb.com](mailto:info@t-nb.com). Para obter informações sobre manutenção, reparações e outras informações sobre o produto, consulte o nosso Website: [www.t-nb.com](http://www.t-nb.com)

## DE - UNSER DANK

Herzlichen Glückwunsch zu Ihrem Kauf und vielen Dank für das Vertrauen, das Sie T'nB entgegen gebracht haben. Unsere Produkte entsprechen den geltenden Vorschriften und Normen. Vor der Verwendung dieses Produkts empfehlen wir Ihnen, die Anweisungen und Sicherheitshinweise sorgfältig zu lesen und diese Anleitung aufzubewahren.

### WICHTIGE SICHERHEITSHINWEISE

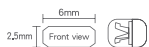
- Bei unsachgemäßer Verwendung besteht kein Garantieanspruch.
- T'nB übernimmt keine Haftung bei Nichteinhaltung dieser Sicherheitshinweise.
- Behandeln Sie das Produkt vorsichtig.
- Stellen Sie keine entflammaren Gegenstände, explosiven Substanzen oder gefährlichen Objekte in die Nähe des Produkts.
- Halten Sie das Produkt außerhalb der Reichweite von Kindern.
- Dieses Produkt ist nicht für die Verwendung durch Personen (einschließlich Kinder) mit eingeschränkten physischen, sensorischen oder mentalen Fähigkeiten oder für Personen ohne Erfahrung oder Kenntnisse vorgesehen, es sei denn, sie wurden von einer für ihre Sicherheit verantwortlichen Person überwacht oder über die Verwendung des Produkts unterrichtet.
- Verwenden Sie das Produkt nicht, wenn es heruntergefallen oder beschädigt wurde.
- Verwenden Sie ausschließlich das mitgelieferte Zubehör.
- T'nB lehnt jegliche Verantwortung bei Diebstahl oder Beschädigung ab. Ein Diebstahlschutz dient dazu, den Diebstahl zu verzögern und nicht zu verhindern.
- Bewahren Sie die Originaldokumentation zum Produkt zur späteren Referenz auf.

### INSTALLATION

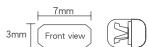
#### 1. Wählen Sie die Kompatibilität mit Ihrem Sicherheitsschlitz:

**STATE 1**

**K Nano slot**



**K T-bar slot**



Confirm the position from groove of cylinder.  
\* Original position for 3x7mm & 2.5x6mm slot.

Wenn Ihr Sicherheitsschlitz ein Nano-Modell (2,5 x 6 mm) oder T-Bar-Modell (3 x 7 mm) ist, müssen Sie die ursprüngliche Einstellung des Sicherheitskabels nicht ändern.

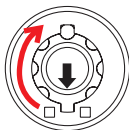
## STATE 2



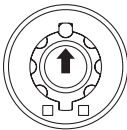
Take the adjust tool ( Red Key ) and put the key's bulge into the groove of cylinder, then rotate the red key 180° change to another position. And take out the red key.

Wenn Ihr Sicherheitsschloss ein Wedge-Modell (3,2 x 4,5 mm) ist, verwenden Sie den mitgelieferten roten Schlüssel, um das System um 180° im Uhrzeigersinn zu drehen. Um vom Wedge-Modus zu den Nano- und T-Bar-Modi zurückzukehren, führen Sie den umgekehrten Vorgang durch, indem Sie das System erneut um 180° mit dem roten Schlüssel drehen.

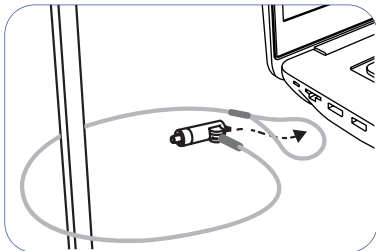
## STATE 2



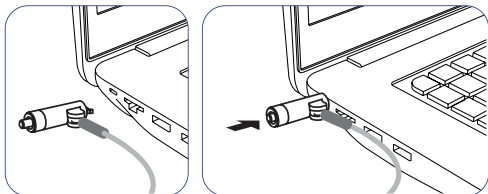
## STATE 1



### 2. So sichern Sie Ihren PC mit dem Sicherheitskabel:

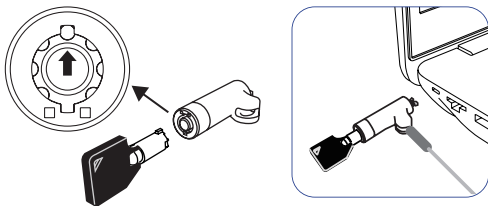


a) Führen Sie das Kabel um ein festes Objekt, wie z.B. das Bein Ihres Schreibtisches.



b) Stecken Sie das Schloss in den Sicherheitsschlitz Ihres PCs und drücken Sie den Druckknopf so weit wie möglich hinein. Das Sicherheitsschloss hat 2 Positionen im Nano- und T-Bar-Modus und 1 Position im Wedge-Modus, abhängig vom Typ des Sicherheitsschlitzes Ihres PCs.

### **3. So entsperren Sie das Sicherheitskabel:**



Verwenden Sie den schwarzen Schlüssel und drehen Sie ihn um 90° im Uhrzeigersinn, um das Sicherheitskabel zu entsperren.

### **BENÖTIGEN SIE HILFE?**

Uns liegt die Zufriedenheit unserer Kunden am Herzen und Sie haben Sie die Möglichkeit, uns unter [info@t-nb.com](mailto:info@t-nb.com) zu kontaktieren. Für Wartung, Störungsbehebung, diverse Informationen über diese Produkt besuchen Sie bitte unsere Website: [www.t-nb.com](http://www.t-nb.com).



## IT - I NOSTRI RINGRAZIMENTI

**Congratulazioni per l'acquisto, ti ringraziamo per la fiducia che hai risposto in T'nB. I nostri prodotti sono conformi ai regolamenti e alle norme vigenti. Prima dell'utilizzo del prodotto, ti consigliamo di leggere attentamente le istruzioni e le istruzioni di sicurezza, e di conservare il presente manuale.**



### ISTRUZIONI DI SICUREZZA IMPORTANTI

- La garanzia non si applica in caso di uso improprio.
- T'nB declina ogni responsabilità in caso di mancato rispetto delle presenti istruzioni di sicurezza.
- Maneggiare il prodotto con cura.
- Non posizionare oggetti infiammabili, sostanze esplosive o pericolose vicino al prodotto.
- Tenere il prodotto fuori dalla portata dei bambini.
- Questo prodotto non è destinato all'uso da parte di persone (inclusi i bambini) con capacità fisiche, sensoriali o mentali ridotte, o da persone prive di esperienza o conoscenza, a meno che non siano state istruite sull'uso del prodotto da parte di una persona responsabile della loro sicurezza.
- Non utilizzare il prodotto se è stato sottoposto a urti o danni.
- Utilizzare solo gli accessori forniti.
- T'nB declina ogni responsabilità in caso di furto o danneggiamento. Un dispositivo antifurto serve a ritardare il furto e non a prevenirlo.
- Conservare la documentazione originale relativa al prodotto per riferimento futuro.

### INSTALLAZIONE

#### 1. Selezionare la compatibilità con la vostra fessura di sicurezza:

**STATE 1**

|   |   |  |
|---|---|--|
|  | <p><b>K Nano slot</b></p> <p>6mm<br/>2,5mm<br/>Front view</p>  | <p><b>K T-bar slot</b></p> <p>7mm<br/>3mm<br/>Front view</p>  |
|---|---|--|

**Confirm the position from groove of cylinder.**  
**\* Original position for 3x7mm & 2.5x6mm slot.**

Se la vostra fessura di sicurezza è un modello Nano (2,5 x 6mm) o T-bar (3 x 7mm), non è necessario modificare l'impostazione originale del cavo di sicurezza.

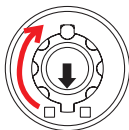
## STATE 2



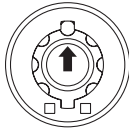
Take the adjust tool ( Red Key ) and put the key's bulge into the groove of cylinder, then rotate the red key 180° change to another position. And take out the red key.

Se la vostra fessura di sicurezza è un modello Wedge (3,2 x 4,5mm), utilizzate la chiave rossa inclusa per ruotare il sistema di 180° in senso orario. Per tornare dalla modalità Wedge alle modalità Nano e T-Bar, effettuate l'operazione inversa ruotando nuovamente il sistema di 180° con la chiave rossa.

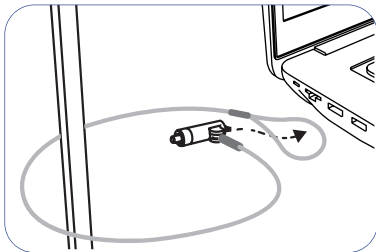
## STATE 2



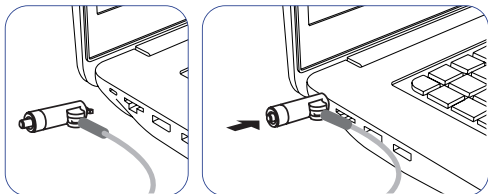
## STATE 1



### 2. Come bloccare il PC con il cavo di sicurezza:

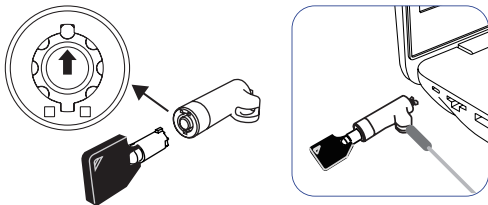


a) Passate il cavo intorno a un oggetto fisso, come la gamba della scrivania.



b) Inserite il lucchetto nella fessura di sicurezza del PC e premete il pulsante il più possibile. Il lucchetto di sicurezza ha 2 posizioni in modalità Nano e T-Bar, e 1 posizione in modalità Wedge, a seconda del tipo di fessura del vostro PC:

### **3. Come sbloccare il cavo di sicurezza:**



Utilizzate la chiave nera e ruotatela di 90° in senso orario per sbloccare il cavo di sicurezza.

### **OCCORRE AIUTO?**

Nell'impegno di soddisfare i nostri clienti, siamo disponibili all'indirizzo email [info@t-nb.com](mailto:info@t-nb.com). Per manutenzione, riparazione, altre informazioni sul prodotto, consultare il nostro sito internet: [www.t-nb.com](http://www.t-nb.com)

## NL- ONZE DANK

Gefeliciteerd met uw aankoop en bedankt voor het vertrouwen dat u in T'nB stelt. Onze producten zijn conform de van kracht zijnde regelgevingen en normen. Wij raden u aan vooreer dit product te gebruiken de instructies en de veiligheidsvoorschriften aandachtig te lezen en deze handleiding goed te bewaren.

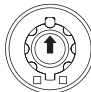
### BELANGRIJKE VEILIGHEIDSINSTRUCTIES

- Garantie is niet van toepassing bij verkeerd gebruik.
- T'nB aanvaardt geen aansprakelijkheid bij het niet naleven van deze veiligheidsinstructies.
- Hanteer het product met zorg.
- Plaats geen ontvlambare voorwerpen, explosieve stoffen of gevaarlijke objecten in de buurt van het product.
- Houd het product buiten bereik van kinderen.
- Dit product is niet bedoeld voor gebruik door personen (inclusief kinderen) met verminderde fysieke, sensorische of mentale capaciteiten, of door personen zonder ervaring of kennis, tenzij zij onder toezicht staan of instructies hebben ontvangen over het gebruik van het product door een persoon verantwoordelijk voor hun veiligheid.
- Gebruik het product niet als het is gevallen of beschadigd.
- Gebruik alleen de meegeleverde accessoires.
- T'nB wijst elke verantwoordelijkheid af in geval van diefstal of beschadiging. Een antidiefstalapparaat dient om diefstal te vertragen en niet om het te voorkomen.
- Bewaar de originele productgerelateerde documentatie voor toekomstige referentie.»

### INSTALLATIE

#### 1. Selecteer compatibiliteit met uw beveiligingslot:


**STATE 1**

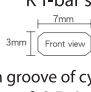


**K Nano slot**

2,5mm | 6mm

Front view






**K T-bar slot**

3mm | 7mm

Front view



Confirm the position from groove of cylinder.  
\* Original position for 3x7mm & 2.5x6mm slot.

Als uw beveiligingslot een Nano-model (2,5 x 6mm) of T-bar-model (3 x 7mm) is, hoeft u de oorspronkelijke instelling van de beveiligingskabel niet te wijzigen.

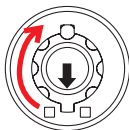
## STATE 2



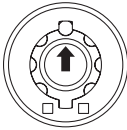
Take the adjust tool ( Red Key ) and put the key's bulge into the groove of cylinder, then rotate the red key 180° change to another position. And take out the red key.

Als uw beveiligingsslot een Wedge-model (3,2 x 4,5mm) is, gebruik dan de meegeleverde rode sleutel om het systeem 180° met de klok mee te draaien. Om terug te schakelen van de Wedge-modus naar de Nano- en T-bar-modi, voert u de omgekeerde handeling uit door het systeem opnieuw 180° met de rode sleutel te draaien.

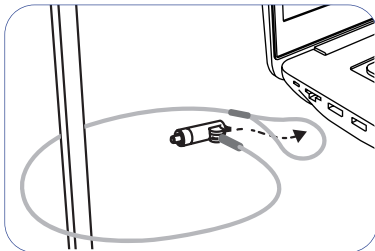
## STATE 2



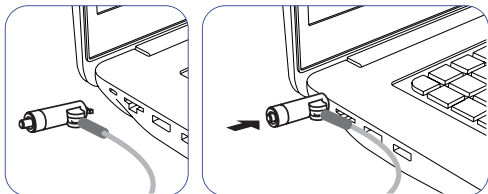
## STATE 1



### 2. Hoe uw pc te vergrendelen met de beveiligingskabel:

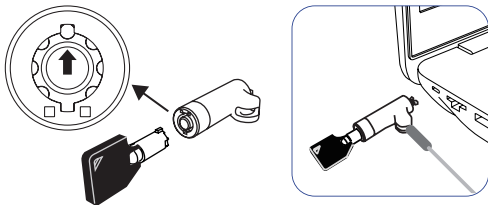


a) Haal de kabel rond een vast object, zoals de poot van uw bureau.



b) Steek het slot in de beveiligingsuitsparing van uw pc en druk de duwer zo ver mogelijk in. Het beveiligingsslot heeft 2 standen in Nano- en T-bar-modi, en 1 stand in Wedge-modus, afhankelijk van het type uitsparing van uw pc.

### **3. Hoe de beveiligingskabel te ontgrendelen:**



Gebruik de zwarte sleutel en draai deze 90° met de klok mee om de beveiligingskabel te ontgrendelen.

### **HULP NODIG ?**

Wij willen tevreden klanten en daarom kunt u ons contacteren via [info@t-nb.com](mailto:info@t-nb.com). Voor onderhoud, herstellingen, diverse informatie over dit product gelieve onze website te raadplegen: [www.t-nb.com](http://www.t-nb.com)

## RO- MULȚUMIRILE NOASTRE

Vă felicităm pentru achiziția dvs. și vă mulțumim pentru încrederea dvs. în T'nB. Produsele noastre respectă reglementările și standardele în vigoare. Înainte de a utiliza acest aparat, vă sfătuim să citiți cu atenție instrucțiunile și sfaturile de siguranță și să păstrați acest manual

### INSTRUCȚIUNI DE SIGURANȚĂ IMPORTANTE

- Garanția nu se aplică în cazul utilizării necorespunzătoare.
- T'nB declină orice responsabilitate în cazul nerespectării acestor instrucțiuni de siguranță.
- Manipulați produsul cu grijă.
- Nu plasați obiecte inflamabile, substanțe explozive sau obiecte periculoase în apropierea produsului.
- Păstrați produsul departe de îndemâna copiilor.
- Acest produs nu este destinat utilizării de către persoane (inclusiv copii) cu capacități fizice, senzoriale sau mentale reduse, sau de persoane fără experiență sau cunoștințe, decât dacă au fost supravegheați sau instruiți cu privire la utilizarea produsului de către o persoană responsabilă de siguranța lor.
- Nu utilizați produsul dacă a fost scăpat sau dacă a suferit daune.
- Utilizați doar accesoriile furnizate.
- T'nB declină orice responsabilitate în caz de furt sau deteriorare. Un dispozitiv antifurt servește pentru a întârzia furtul și nu pentru a-l preveni.
- Păstrați documentația originală legată de produs pentru referințe ulterioare.

### INSTALARE

#### 1. Selectați compatibilitatea cu fanta de securitate:

#### STATE 1



#### K Nano slot



#### K T-bar slot



Confirm the position from groove of cylinder.  
\* Original position for 3x7mm & 2.5x6mm slot.

Dacă fanta de securitate este un model Nano (2,5 x 6mm) sau T-bar (3 x 7mm), nu trebuie să schimbați setarea inițială a cablului de securitate.

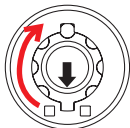
## STATE 2



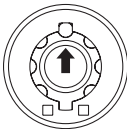
Take the adjust tool ( Red Key ) and put the key's bulge into the groove of cylinder, then rotate the red key 180° change to another position. And take out the red key.

Dacă fanta de securitate este un model Wedge (3,2 x 4,5mm), utilizați cheia roșie inclusă pentru a roti sistemul la 180° în sensul acelor de ceasornic. Pentru a trece din modul Wedge la modurile Nano și T-Bar, efectuați operațiunea inversă rotind din nou sistemul la 180° cu cheia roșie.

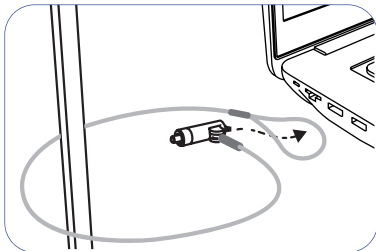
## STATE 2



## STATE 1

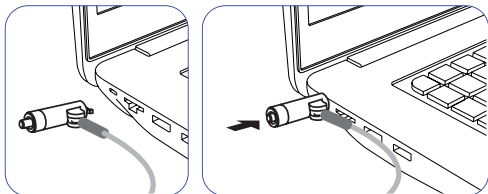


### 2. Cum să blocați PC-ul cu cablul de securitate:



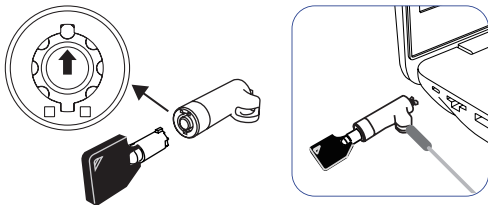


a) Treceți cablul în jurul unui obiect fix, cum ar fi piciorul biroului.



b) Introduceți lacătul în fanta de securitate a PC-ului și apăsați butonul cât de mult puteți. Lacătul de securitate are 2 poziții în modurile Nano și T-Bar, și 1 poziție în modul Wedge, în funcție de tipul de fantă al PC-ului dvs.

### **3. Cum să deblocați cablul de securitate:**



Utilizați cheia neagră și rotiți-o la 90° în sensul acelor de ceasornic pentru a debloca cablul de securitate.

### **AVEȚI NEVOIE DE AJUTOR?**

Ne preocupăm de satisfacția clienților noștri, ne puteți contacta la [info@t-nb.com](mailto:info@t-nb.com). Pentru întreținere, reparații și diverse informații despre acest produs, vizitați site-ul nostru: [www.t-nb.com](http://www.t-nb.com)

## ВГ - НИЕ ВИ БЛАГОДАРИМ

Поздравления за вашата покупка, благодарим за доверието към T'нВ. Нашите продукти съответстват на действащата законодателна уредба и норми. Съветваме ви преди да използвате продукта, да прочетете внимателно инструкциите и указанията за безопасност, както и да съхранявате тази инструкция.

### ВАЖНИ УКАЗАНИЯ ЗА БЕЗОПАСНОСТ

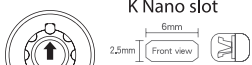
- Гаранцията не се прилага при неправилна употреба.
- T'нВ не носи отговорност при неспазване на тези инструкции за безопасност.
- Боравете внимателно с продукта.
- Не поставяйте запалими предмети, експлозивни вещества или опасни обекти в близост до продукта.
- Съхранявайте продукта далеч от деца.
- Този продукт не е предназначен за употреба от лица (включително деца) с намалени физически, сензорни или умствени способности, или от лица без опит или познания, освен ако не са били надзирани или инструктирани отговорно за тяхната безопасност лице относно употребата на продукта.
- Не използвайте продукта, ако е паднал или е повреден.
- Използвайте само предоставените аксесоари.
- T'нВ не носи отговорност в случай на кражба или повреда. Антикражбеното устройство служи за забавяне на кражбата, а не за предотвратяването ѝ.
- Запазване на оригиналната документация, свързана с продукта, за бъдещо справяне.»

### ИНСТАЛАЦИЯ

#### 1. Изберете съвместимост с вашия слот за сигурност:


**STATE 1**

**K Nano slot**



6mm  
2,5mm  
Front view

**K T-bar slot**



7mm  
3mm  
Front view

Confirm the position from groove of cylinder.  
\* Original position for 3x7mm & 2.5x6mm slot.

Ако слотът за сигурност е модел Nano (2,5 x 6мм) или T-bar (3 x 7мм), не е необходимо да променяте оригиналната настройка на кабела за сигурност.

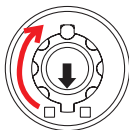
## STATE 2



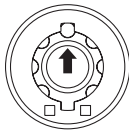
Take the adjust tool ( Red Key ) and put the key's bulge into the groove of cylinder, then rotate the red key 180° change to another position. And take out the red key.

Ако слотът за сигурност е модел Wedge (3,2 x 4,5мм), използвайте включения червен ключ, за да завъртите системата на 180° по посока на часовниковата стрелка. За да се върнете от режим Wedge към режими Nano и T-bar, изпълнете обратната операция, като отново завъртите системата на 180° с червения ключ.

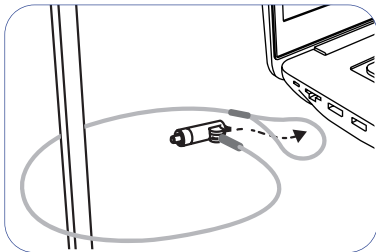
## STATE 2



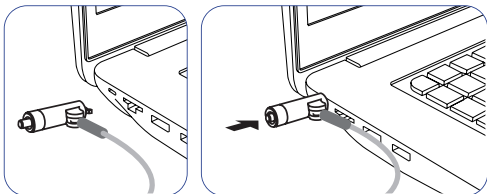
## STATE 1



### 2. Как да заключите вашия компютър с кабела за сигурност:

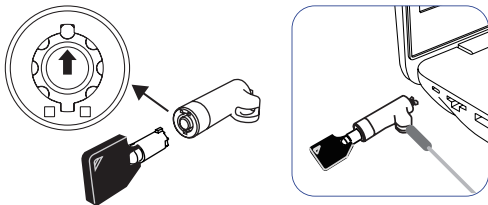


а) Прекарайте кабела около фиксиран обект, като например крака на бюрото ви.



б) Поставете ключалката в слота за сигурност на компютъра ви и натиснете буталото колкото можете повече. Ключалката има 2 позиции в режими Nano и T-bar и 1 позиция в режим Wedge, в зависимост от типа слот на вашия компютър.

### **3. Как да отключите кабела за сигурност:**



Използвайте черния ключ и го завъртете на 90° по посока на часовниковата стрелка, за да отключите кабела за сигурност.

### **ИМАТЕ ЛИ НУЖДА ОТ ПОМОЩ?**

Тъй като много държим на удовлетвореността на клиентите ни, можете да се свържете с нас на [info@t-nb.com](mailto:info@t-nb.com). За информация относно поддръжката, отстраняването на неизправности, други сведения за този продукт, посетете нашия интернет адрес: [www.t-nb.com](http://www.t-nb.com)



[www.t-nb.com](http://www.t-nb.com)

T'nB SA France / Rue Nicolas Joseph Cugnot  
PA de La Crau / 13300 Salon-de-Provence

