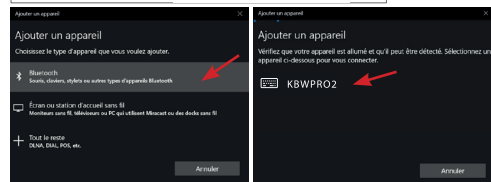
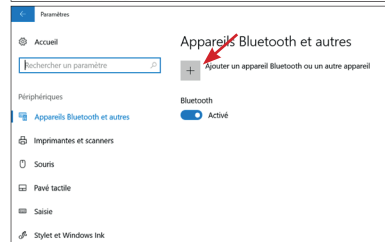
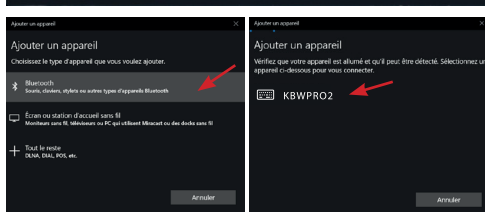
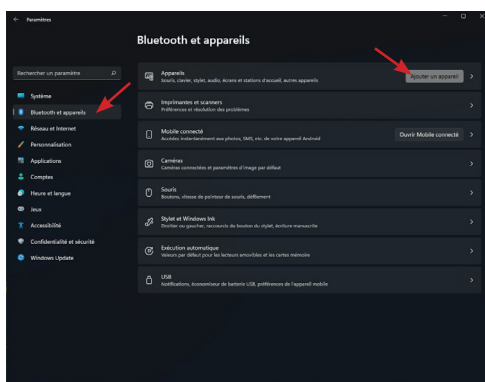


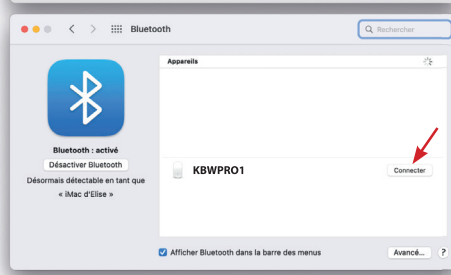
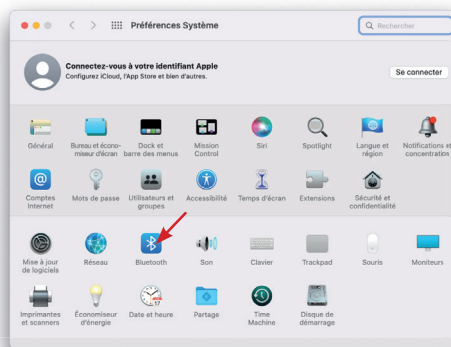
## WINDOWS 10



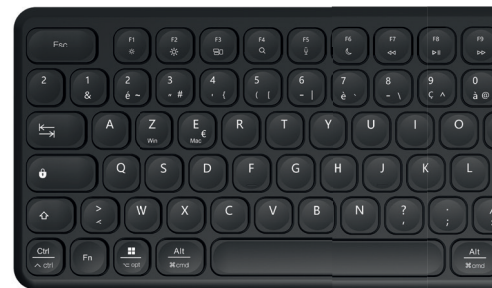
## WINDOWS 11



## MAC



## CLAVIER BLUETOOTH® Bluetooth® keyboard



Instructions  
Mode d'emploi / Instrucciones / Instruções

KBWPRO2

## FR - NOS REMERCIEMENTS

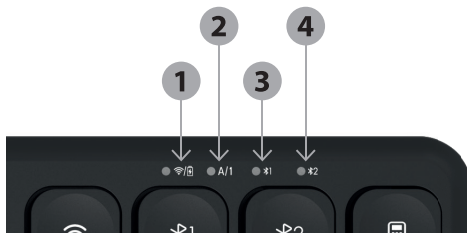
**Félicitations pour votre achat et merci pour la confiance que vous accordez à T'nB. Nos produits sont conformes aux réglementations et aux normes en vigueur. Nous vous conseillons avant l'utilisation de ce produit de lire attentivement les instructions et les consignes de sécurité, et de conserver ce manuel.**

## CONSIGNES DE SECURITE IMPORTANTES

- Aucune garantie ne pourra être appliquée en cas de mauvaise utilisation.
- T'nB décline toute responsabilité en cas de non-respect des consignes de sécurité
- Manipulez le produit avec précaution.
- L'alimentation de votre appareil doit correspondre aux caractéristiques initialement prévues
- La prise de courant des équipements électriques doit être installée à proximité desdits équipements et être facilement accessible.
- Ne placez pas d'objet inflammable, de substance explosive ou d'objet dangereux à proximité de votre appareil.
- Utilisez, conservez uniquement votre appareil ans un environnement où la température est comprise entre 0°C et 35°C.
- Conservez votre appareil hors de portée des enfants.
- Cet appareil n'est pas conçu pour être utilisé par des personnes (y compris les enfants) dont les capacités physiques, sensorielles ou mentales sont réduites, ou des personnes dénuées d'expérience ou de connaissance, sauf si elles ont pu bénéficier, par l'intermédiaire d'une personne responsable de leur sécurité, d'une surveillance ou d'instructions préalables concernant l'utilisation de l'appareil.
- Ne démontez pas votre appareil et n'essayez pas de le réparer vous-même ou de le modifier.
- N'utilisez pas votre appareil s'il a subi un choc ou des dommages.
- Pour éviter tout risque d'électrocution, débranchez votre appareil de l'alimentation principale et de tout appareil avant de le nettoyer ou si vous ne l'utilisez pas.
- Utilisez uniquement les accessoires et connecteurs fournis. L'utilisation de tout autre type d'accessoire non prévu à cet effet risquerait d'endommager votre appareil de façon irréversible.
- Avant de procéder au nettoyage, assurez-vous que l'appareil soit éteint et froid. N'utilisez pas de lubrifiant ou tout autre produit qui pourrait endommager l'appareil.
- T'nB décline toute responsabilité en cas de dommages liés à une mauvaise utilisation du produit ou à une utilisation avec un appareil aux caractéristiques électriques non compatibles.
- Sauf mention contraire, n'utilisez jamais votre appareil sous la pluie, dans des endroits humides ou à proximité d'un point d'eau.
- Sauf mention contraire, ce produit est destiné à un usage intérieur uniquement.
- Conserver les documentations d'origine relatives au produit pour s'y référer ultérieurement.
- Dans le cas d'un produit sans fil, veuillez ne pas laisser le produit à proximité de cartes de crédit ou d'autres supports de stockage de données.
- Évitez d'utiliser vos appareils sans fil à proximité de sources d'interférences courantes, telles que des câbles d'alimentation, des fours à micro-ondes, des lampes fluorescentes, des caméras vidéo sans fil et des téléphones résidentiels sans fil.
- Pour améliorer la qualité et l'intensité du signal sans fil, réduisez le nombre d'appareils actifs fonctionnant sur la même bande de fréquences sans fil.
- Ne laissez pas le chargement s'effectuer sans surveillance. En cas de court-circuit ou d'endommagement mécanique de la batterie Lithium interne, il existe un risque de surchauffe et d'incendie.
- ATTENTION : risque d'explosion si la batterie est remplacée par un modèle inapproprié. Recyclage des piles usagées conformément à la réglementation en vigueur.
- Veuillez effectuer une charge complète lors de la première utilisation.

- Ne pas court-circuiter un élément ou une batterie. Ne pas stocker des éléments ou des batteries de manière désordonnée dans une boîte ou un tiroir, où ils peuvent se mettre en court-circuit entre eux ou être mis en court-circuit par d'autres objets métalliques.
- En cas de fuite d'un élément, veiller à ne pas laisser le liquide entrer en contact avec la peau ou les yeux. Si c'est le cas, laver la zone affectée à grande eau et consulter un médecin.
- Maintenir les éléments et les batteries propres et secs.
- Il est nécessaire de charger les accumulateurs avant usage. Utiliser toujours le chargeur adapté et se référer aux instructions des fabricants ou au manuel de l'appareil concernant les instructions de charge correcte.
- Après des périodes de stockage prolongées, il peut être nécessaire de charger et décharger plusieurs fois les accumulateurs, afin d'obtenir la performance maximale.
- N'utiliser le produit ou la batterie que dans l'application pour laquelle il ou elle est prévue.
- En cas d'ingestion d'un élément ou d'une batterie, il convient de consulter immédiatement un médecin.

## VUE D'ENSEMBLE



## MISE EN ROUTE DU CLAVIER

1. Rechargez votre clavier pendant 1h à 2h via le port USB-C avec le câble fourni.
2. Allumez le clavier avec le bouton on/off situé à l'arrière de votre clavier.

**Rouge apparet :** clavier éteint  
**Vert apparet :** clavier allumé

## CHOIX DU MODE MAC OU WINDOWS

Si vous utilisez votre clavier sur MAC, effectuez la combinaison de touche Fn+E. Sur Windows, effectuez la combinaison Fn+Z.

## FONCTIONNEMENT DES VOYANTS

1. Clignote vert pour signaler la connexion en mode 2,4 GHz / Rouge pour signaler un niveau de batterie faible ou en cours de charge.
2. Vert : majuscule activée / Bleu : pavé numérique activé
3. Bluetooth profil 1
4. Bluetooth profil 2

## CONNEXION USB-A 2,4 GHZ

1. Le dongle USB-A se trouve dans son emplacement aimanté sous votre clavier. Sortez le et branchez le sur votre appareil.
2. Restez appuyez sur la touche 2,4G, l'icone (1) s'allume brièvement pour signaler le passage en mode radio fréquence USB-A.
3. Votre clavier est connecté et prêt à être utilisé.

## CONNEXION BLUETOOTH

1. Restez appuyer 3 secondes sur l'un des 2 profils Bluetooth (BT1 ou BT2). La LED bleue associée (3) ou (4) se met à clignoter. Le clavier est maintenant prêt à être appairé.
2. Suivez ensuite la procédure d'appareillage de votre appareil (voir ci-dessous). Une fois connectée, la LED Bluetooth s'arrête de clignoter

## Sur smartphone et tablette Android et iOS :

Veillez activer la fonction Bluetooth dans les paramètres de votre appareil, puis lancez la recherche d'un nouvel appareil. Sélectionnez le clavier KBWPRO2.

## RACCOURCIS MULTIMEDIA

### Restez appuyer sur « Fn » + :

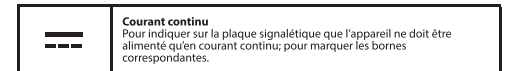
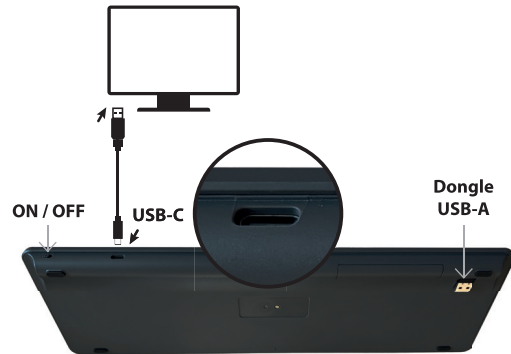
- F1 : luminosité -
- F2 : luminosité +
- F3 : multitâche
- F4 : recherche rapide
- F5 : recherche vocale
- F6 : mise en veille PC
- F7 : chanson précédente
- F8 : play / pause
- F9 : chanson suivante
- F10 : mute
- F11 : volume -
- F12 : volume +

## CARACTÉRISTIQUES

**Puissance minimale requise par l'équipement radio pour charger : 0,5 W**  
**Puissance maximale requise par l'équipement radio pour atteindre la vitesse de charge maximale : 2,5 W**

## BESOIN D'AIDE ?

Soucieux de la satisfaction de nos clients, vous avez la possibilité de nous contacter sur [info@t-nb.com](mailto:info@t-nb.com). Entretien, dépannage, informations diverses sur ce produit, veuillez consulter notre site internet : [www.t-nb.com](http://www.t-nb.com)



**t'nB** [www.t-nb.com](http://www.t-nb.com)

T'nB SA France / Rue Nicolas Joseph Cugnot  
PA de La Crau / 13300 Salon-de-Provence

